

Wander-Reisen mit Andrea

[HOME](#) [WEITWANDERUNGEN ▾](#) [TIPPS UND ERFAHRUNGEN ▾](#) [DER PCT 2022 ▾](#) [WANDERUNGEN ▾](#) [PLANUNG 2025-2026](#)

Trekking in Island im Juni 2021

Das Jahr 2020 wird in die Geschichte eingehen als das Jahr, in dem Europa fast zum Stillstand kam. Leider trifft das auch noch auf das Jahr 2021 zu (Stand April). Dass es überhaupt möglich ist, dass ich nach Island fliegen kann, liegt an der bereits erfolgten Impfung und den moderaten Einreisebestimmungen von Island. Die kleine Insel mit einer Bevölkerungszahl, die manche europäische Großstädte um ein Mehrfaches übertreffen, braucht Tourismus, hat aber auch die Corona-Epedemie recht gut im Griff.

Wander-Reisen mit Andrea

[HOME](#) [WEITWANDERUNGEN](#) [TIPPS UND ERFAHRUNGEN](#) [DER PCT 2022](#) [WANDERUNGEN](#) [PLANUNG 2025-2026](#)



[Kontakt per Mail](#)

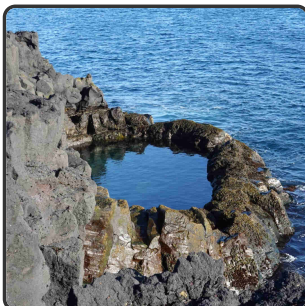
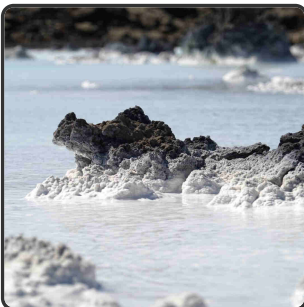
[Auf Instagram](#)

[Auf Facebook](#)

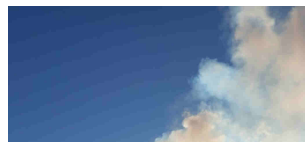
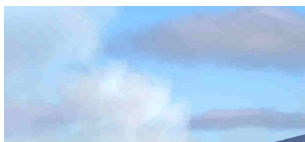
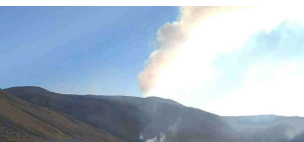
[Youtube-Kanal](#)

0 7 2 8 9 1

24.06.2021 - Abschied von Island....für dieses Mal



23.06.2021 - Letzter Tag auf Island - Nochmalige Wanderung zum Fagradalsfjall-Vulkan



Wander-Reisen mit Andrea

[HOME](#)

[WEITWANDERUNGEN](#) ▾

[TIPPS UND ERFAHRUNGEN](#) ▾

[DER PCT 2022](#) ▾

[WANDERUNGEN](#) ▾

[PLANUNG 2025-2026](#)



Grummeln, Knistern, Schwefelgestank und schwieriges Gehgelände....

22.06.2021 - Wanderung im Tal des heißen Baches bei Hveragerdi



Wander-Reisen mit Andrea



19.06.2021 - Trailrunning in Island und südwärts zurück zum Vulkan Fagradalsfjall



Wander-Reisen mit Andrea

[HOME](#)

[WEITWANDERUNGEN](#) ▾

[TIPPS UND ERFAHRUNGEN](#) ▾

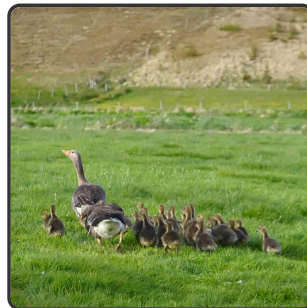
[DER PCT 2022](#) ▾

[WANDERUNGEN](#) ▾

[PLANUNG 2025-2026](#)



18.06.2021 - Irgendwo bei Laugarbakki kurz vor dem Übergang zu den Westfjorden



Wander-Reisen mit Andrea

HOME

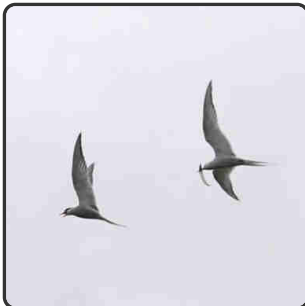
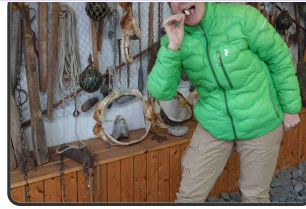
WEITWANDERUNGEN ▾

TIPPS UND ERFAHRUNGEN ▾

DER PCT 2022 ▾

WANDERUNGEN ▾

PLANUNG 2025-2026



16.06.2021 - Gestern freie Sicht - heute alles dicht!

Das Sturmtief tobt weiter über dem Nordmeer und es wurden Handschuhe notwendig - saukalt!

Leider zeigt sich Island von seiner weniger schönen Seite dieses Mal.



Wander-Reisen mit Andrea

[HOME](#)

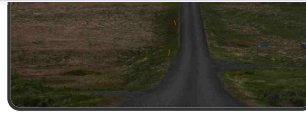
[WEITWANDERUNGEN](#) ▾

[TIPPS UND ERFAHRUNGEN](#) ▾

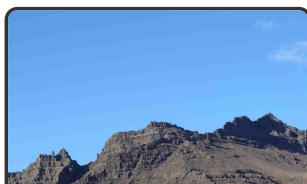
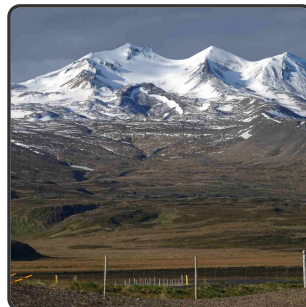
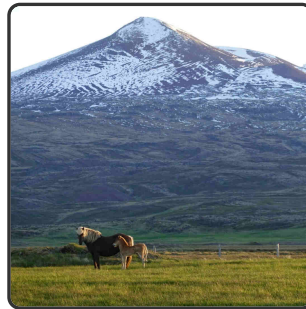
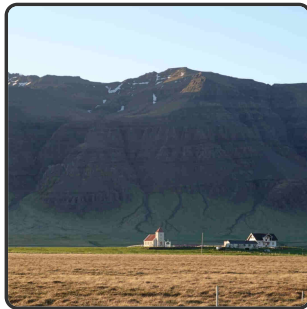
[DER PCT 2022](#) ▾

[WANDERUNGEN](#) ▾

[PLANUNG 2025-2026](#)



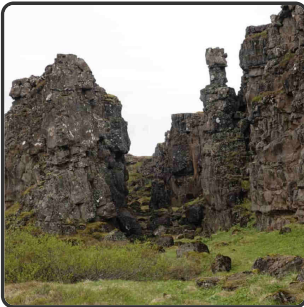
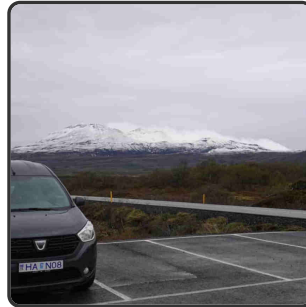
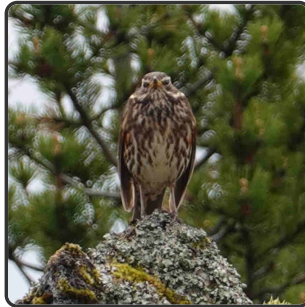
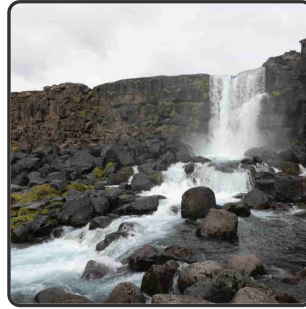
15.06.2021 - Richtung Snaefellsnes mit Zwischenstop für 2. PCR Test in Borganes



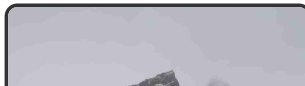
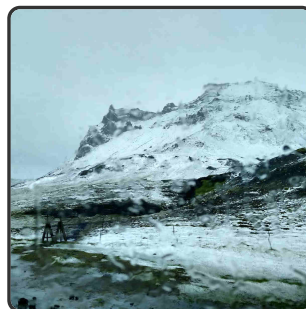
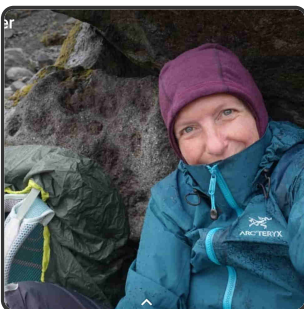
Wander-Reisen mit Andrea

14.06.2021 - Thingvellir, Geysir und Weiterfahrt

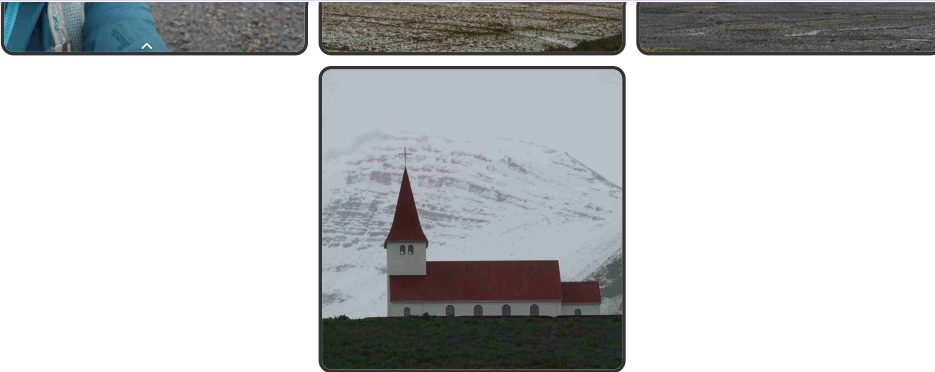
Weiter Richtung Osten zu fahren macht keinen Sinn. Ein großes Sturmtief wird dort noch einige Tage heftigen Wind und Schnee mit sich bringen. Also lieber wieder nach Westen und hinauf zur Snaefellsnes Halbinsel und später vielleicht in die Westfjorde.



13.06.2021 - Sturm, Schnee und kaum Sicht



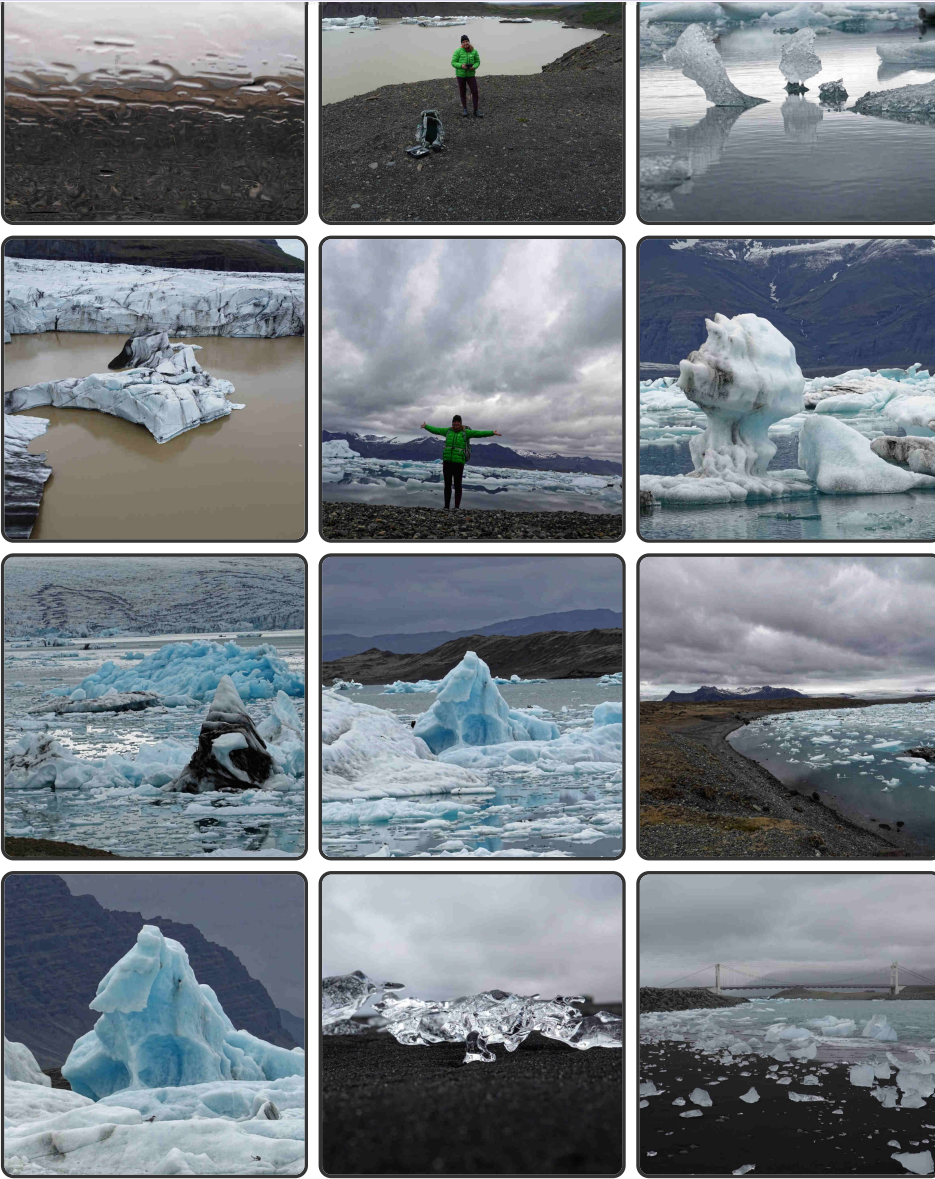
Wander-Reisen mit Andrea



12.06.2021 - Hinter Vik in Richtung Osten bis zum Jökulsarlon



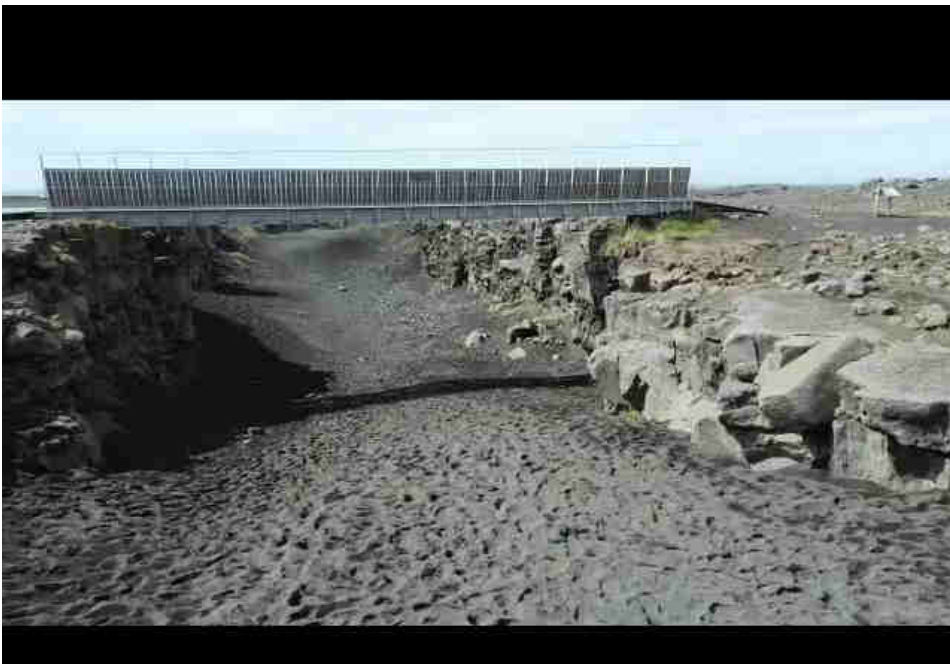
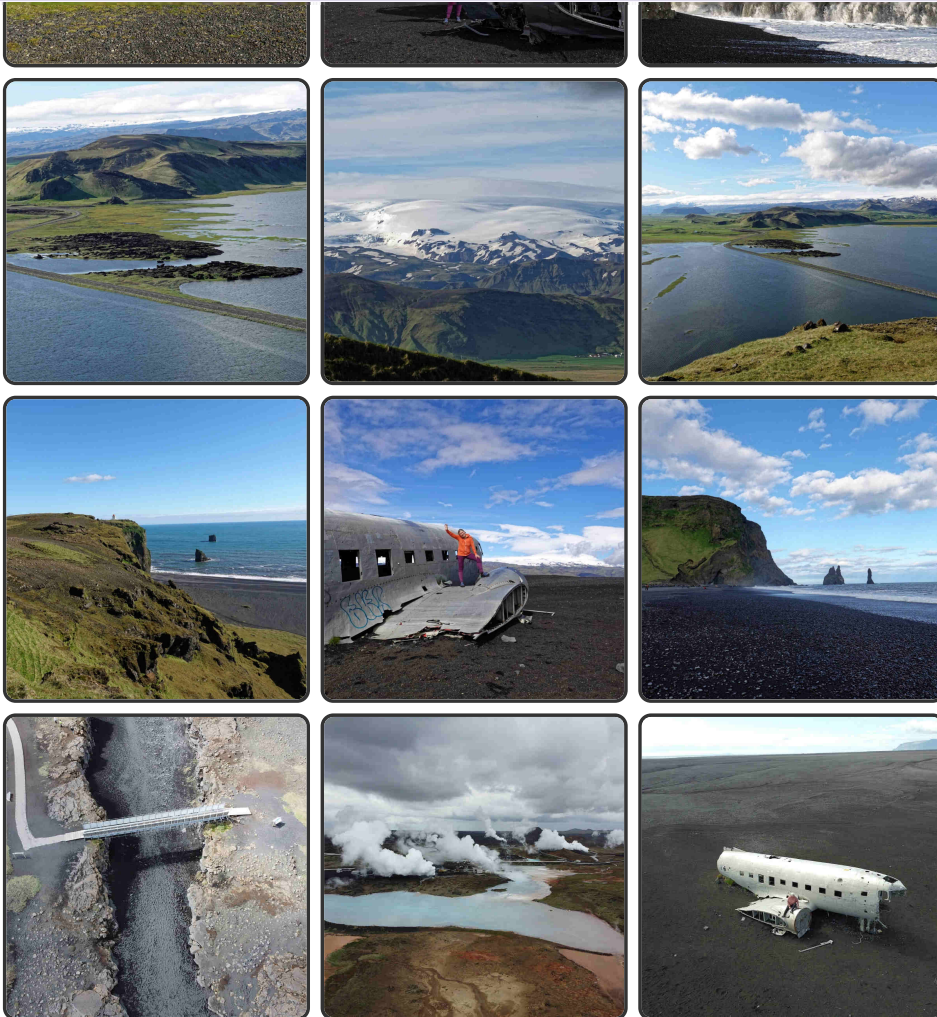
Wander-Reisen mit Andrea



11.06.2021 - Westmänner-Inseln fallen aus, dafür Vik und Dyrhóley

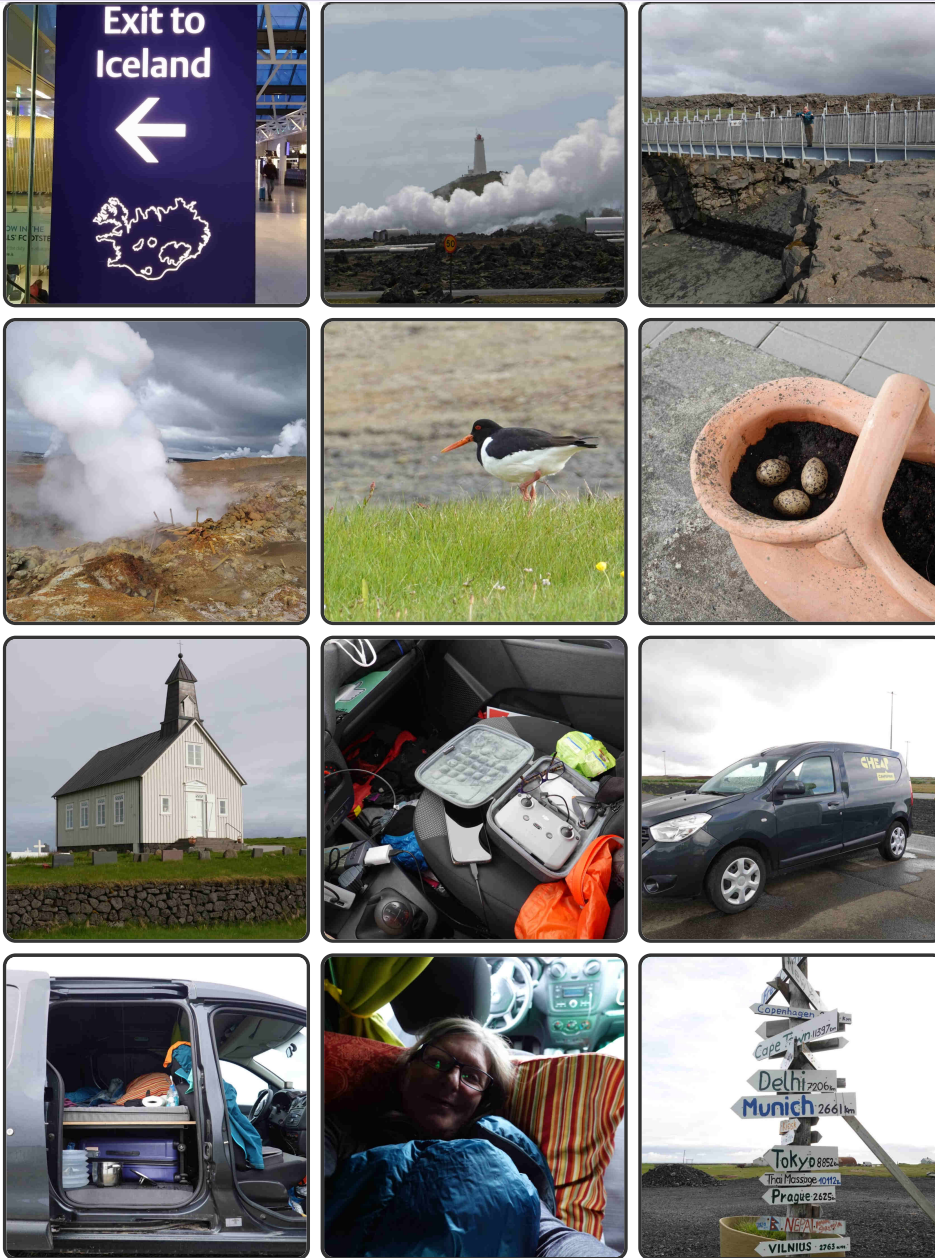


Wander-Reisen mit Andrea



Wander-Reisen mit Andrea

HOME WEITWANDERUNGEN ▾ TIPPS UND ERFAHRUNGEN ▾ DER PCT 2022 ▾ WANDERUNGEN ▾ PLANUNG 2025-2026



Das Tageswetter war dann doch besser wie der Morgen es verhieß - die Rundfahrt durch die Reykjanes-Halbinsel bis zur Strandakirkja (Strandkirche) mit dem kleinen, aber praktischen Minicamper war ein erster schöner Islandtag! Und morgen geht es auf die Westmännerinseln.

09.06.2021 - Es geht los, Ankunft in Island gegen Mitternacht

Es wird spannend, wie die Quarantäne im Flughafen ausfallen wird - denn das Ergebnis des PCR-Test muss abgewartet werden, bevor man aus dem Transitbereich "in das Land einreisen" darf. Danach Mini-Wohnmobil abholen - und dann beginnt der langersehnte und dringend benötigte Urlaub.

Der Koffer ist gepackt und es sollte alles dabei sein, was nicht so einfach ersetzt werden kann in Reykjavik.



Wander-Reisen mit Andrea

HOME WEITWANDERUNGEN ▾ TIPPS UND ERFAHRUNGEN ▾ DER PCT 2022 ▾ WANDERUNGEN ▾ PLANUNG 2025-2026



Flug LH 868 wartet in Frankfurt Richtung Island

05.06.2021 Planänderung

Es ist ein zu unbeständiges Wetter vorhergesagt, die Pässe liegen alle noch unter dickem Schnee und so kann die Wanderung im Hinterland des Torsmörk sehr anstrengend sein - womöglich sogar unmöglich. Zu unsicher ist das, um es erst vor Ort richtig abschätzen zu können.

Daher gibt es eine kurzfristige Planänderung: Es wird doch eine Tour mit Minicamper!

Auch wenn noch etwas Bedauern in mir ist, so spüre ich doch auch Erleichterung und neu aufkommende Freude. Es erwarten mich die Westmänner Inseln, der Gletschersee Jökulsárlón, der Vulkan Fagradalsfjall, die Halbinsel Snæfellsnes und hoffentlich schöne Drohnenflüge, ausgiebige Wanderungen, wohlig-warme Hot Pots und gute Erholung.



27.05.2021 Vorfreude

Ich freue mich so sehr auf die Auszeit und die besondere Wanderung nach den Anspannungen der letzten Monate. Inzwischen habe ich meine Ausrüstung auf einigen Ausflügen weiter getestet und mich auch körperlich auf die anstrengenden Wege in Island vorbereitet. Der hoffentlich ideale Wanderschuh ist nun auch gefunden und die Wettervorhersage verspricht Wandertage ohne Regen- und Schneehitzkleidung. Auch meine kleine Drohne habe ich inzwischen im Griff und habe die "Blicke

Wander-Reisen mit Andrea

HOME WEITWANDERUNGEN ▾ TIPPS UND ERFAHRUNGEN ▾ DER PCT 2022 ▾ WANDERUNGEN ▾ PLANUNG 2025-2026

Die Wegstrecke liegt nun endgültig fest: Von Skogar an der Ringstraße geht es ins südliche Hochland. Hindurch zwischen zwei Gletschern, über den Fimfördurhals Pass und hinunter ins grüne Tal der Thorsmörk. Wieder hinauf über Emstrur zum Aftnavatn und Hafnatinusker hinunter nach Landmannalaugar, die heißen Quellen der Leute vom Land.

Von dort geht es auf dem Helismannaleid, dem Weg der Höhlenmenschen, zurück Richtung Zivilisation. Insgesamt sind das ca.130km Wanderstrecke. Ich werde mir Zeit lassen und rechne mit 8-10 Tagen, größtenteils weitab von Strassen oder gar Ansiedlungen.

12.05.2021 Vorbereitungen

Die Zeit der Abreise rückt näher und die Vorfreude steigt. Natürlich ist in Island vieles vom Wetter (<https://en.vedur.is/>) abhängig und wann die Wanderwege wirklich wieder zu begehen sind. Flussquerungen können bei zu hohem Wasserstand unmöglich werden oder angetaute Schneeflächen das Vorwärtskommen extrem erschweren. Aber die Zuversicht ist da, dass es klappen wird.

Das öffentliche Bus-Netzwerk auf Island ist recht gut ausgebaut und bringt einen mit ausreichender Vorplanung an jeden gewünschten Ort, selbst die Highlands (<https://www.nat.is/bus-schedule-in-iceland/>).

Geplant für die zwei Wochen Aufenthalt sind

- Vom Wasserfall von Skogar aus über den Fimfördurhals zur Ausbruchsstelle des Eyjafjallajökull 2010
- Thorsmörk (Der Wald von Thor)
- Laugarvegur (Der Weg zu den heißen Quellen von Landmannalaugar von Thorsmörk aus)
- Hellismannaleid (Weg der Höhlen-Leute)
- Natürlich auch der noch immer brodelnde Vulkan
- Was noch hinein passt in die Zeit

Als Kontakt zum Boden gibt es wie in Neuseeland wieder einen **Salewa Wanderschuh**. Der halbhohe „**Salewa Mountain Trainer Mid**“ Gore-Tex® Trekkingschuhe hat eine robuste, flexible Bergschuhsohle und eine feste Schnürung bei gleichzeitig geringem Gewicht.

Der Beginn

Das Jahr 2020 wird in die Geschichte eingehen als das Jahr, in dem Europa fast zum Stillstand kam. Leider trifft das auch noch auf das Jahr 2021 zu (Stand April). Dass es überhaupt möglich ist, dass ich nach Island fliegen kann, liegt an der bereits erfolgten Impfung und den moderaten Einreisebestimmungen von Island. Die kleine Insel mit einer Bevölkerungszahl, die manche europäische Großstädte um ein Mehrfaches übertreffen, braucht Tourismus, hat aber auch die Corona-Epidemie recht gut im Griff.

Der **Vulkan Fagradalsfjall** nahe Grindavik auf der Reikjanes-Halbinsel ist einer der Gründe für die Reise. Wann hat man schon mal die Gelegenheit, so nahe an einen aktiven Vulkan heran zu kommen. Auch wenn die Behörden inzwischen aus Sicherheitsgründen den unmittelbaren Zugang zum Lavastrom gesperrt haben: der Anblick ist noch immer selbst auf dem Bildschirm atemberaubend.

Aus beruflichen Gründen hat sich nun zwar die Reise vom Mai in den Juni verschoben, aber dafür ist hoffentlich auch das Wetter besser und zuverlässiger. Auch wird es nun keine Rundreise mit dem Mini-Camper, sondern eine Trekkingreise durch den Süden der Highlands. Aber Hauptsache wieder auf Island in dieser traumhaften, aussergewöhnlichen Landschaft mit ihren besonderen Menschen dort.

Sobald ich losfliege, erscheint hier wieder das eine oder andere Bild und ein paar begleitende Textzeilen. Wer mich auf dem Te Araroa Blog begleitet hat, kennt das ja schon :-)

Wander-Reisen mit Andrea

[HOME](#) [WEITWANDERUNGEN ▾](#) [TIPPS UND ERFAHRUNGEN ▾](#) [DER PCT 2022 ▾](#) [WANDERUNGEN ▾](#) [PLANUNG 2025-2026](#)

[Kontakt - Impressum](#)